

Client	شرکت گهر پارک سیرجان	کارفرما
Project Name	هتل چهار ستاره گهر پارک سیرجان	عنوان پروژه
Location	سیرجان	موقعیت
Drawing Title	سیستم روشنایی طبقه سوم	عنوان نقشه

Legend



Guide Chart

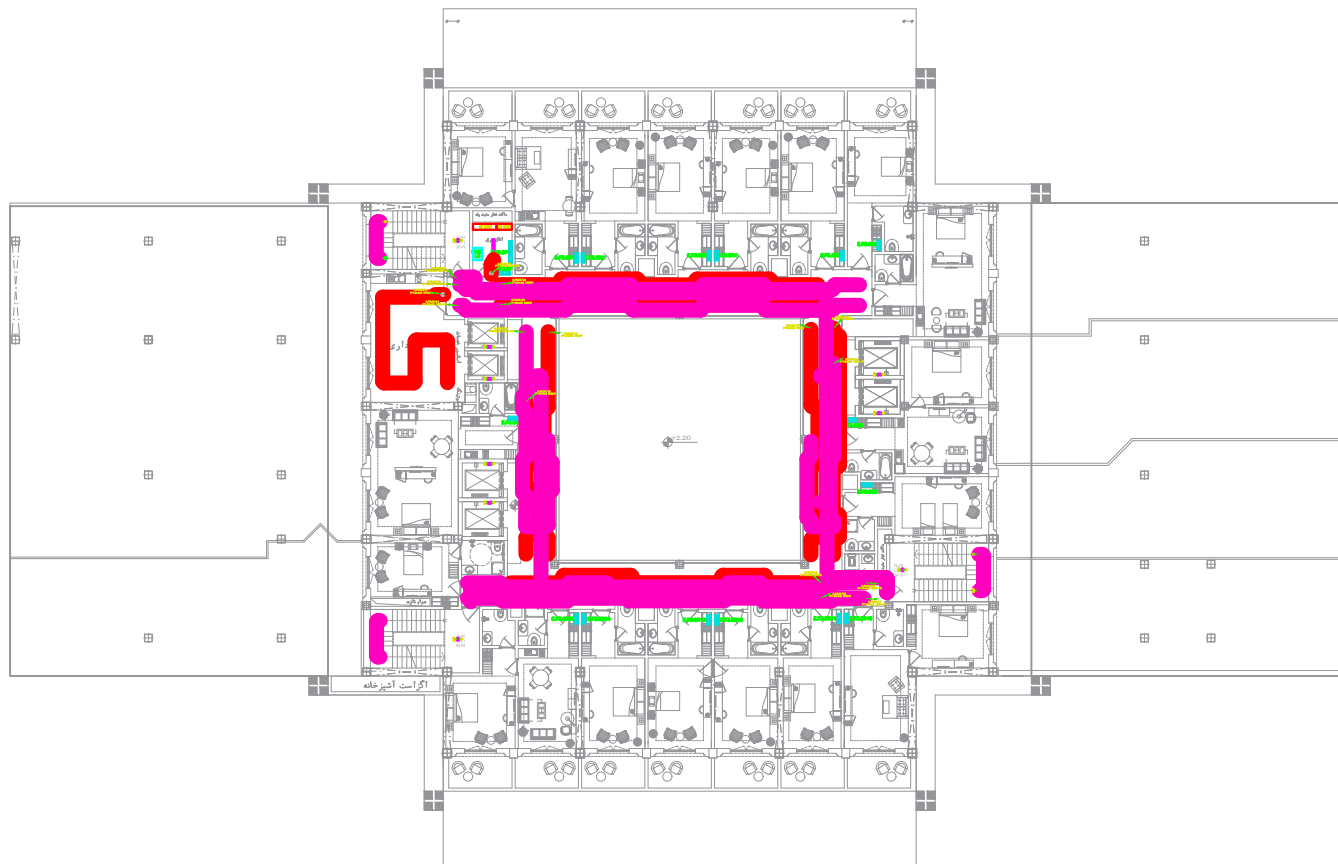
[illegible]

- پیکار موفق است که پیش از آغاز هر سمت از کار تمام شده های مربوط به آن سمت را با دقت کنترل نماید و در صورت مشاهده ابهام، نواقص و یا عدم تطابق قبل از اجرا موارد را به مهندس مشاور منعکس نماید.

Drawing Info

			QA	RECEIVED
			FC	STATUS
				DATE
				DESIGNED BY
				CHECKED BY
				DRAWN BY
				APPROVED BY
				CONTRACT NO.
				SHEET NO.

SHEET AG	Group گروه	DOCUMENT نوع مدرک	SEQUENCE شماره مدرک	REVISION ویرایش
SHEET 06	Mech	DWG	MSW/05	00
	SCALE مقیاس	PROJECT C. کد پروژه	PHASE فاز	
UNITS واحد		SRU	P2	



- تکلیف اجرای
1- تکلیف کابل های مدارات روشنایی 3x18 NYMH در نظر گرفته شود.
2- لوله کشی بین چراغ ها در فضاهای دارای سقف کاذب از نوع لوله زی وی سی خود اطفاء نمره ۱۶ استفاده گردد.
3- چراغ های ایمنی دارای باطری می باشند که به مدت ۳۰ دقیقه توانایی حداقل روشنایی را در محل های تهویه شش دارد.
4- به ازای هر چراغ در سقف کاذب یک قطبی وی سی بی ابعاد 55x55 سانتیمتر به همراه براسی پوشی وی سی در نظر گرفته شود.
5- جهت اتصال لوله های خروجی از اتاق زی وی سی به سینی های سینی به همراه براسی پوشی وی سی استفاده گردد.